

RĘKAWICE OCHRONNE NYSPA 15G UFD



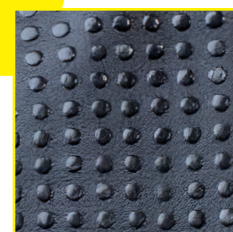
SUPON S.A.

ul. Przestrzenna 6
70-800 Szczecin
biuro@supon-bhp.pl

Rękawice ochronne powlekane



**STRUKTURA CZĘŚCI
DŁONIOWEJ**



CECHY

- wykonane z wysokoelastycznej beższwowej dzianiny nylonowej ze spandexem (ścieg 15) o gęstym splocie w kolorze fioletowym
- nylon - dzianina o składzie chemicznym podobnym do jedwabiu nie alergizuje, nie wchłania wilgoci a odprowadza ją na zewnątrz utrzymując suchą skórę ręki
- nylon ma właściwości, które powstrzymują rozwijanie się na jego powierzchni bakterii i grzybów
- nylon nie jest szkodliwy ani toksyczny dla skóry
- dzianina nylonowa dobrze dopasowuje się do dłoni nie powodując jej zmęczenia
- część chwytana powleczona cienką warstwą czarnego spienionego nitrilu typu „ultra foam” z nakropieniami z nitrilu
- technologia „ultra foam” zwiększa elastyczność rękawicy a nakropienia zapobiegają wyslizgiwaniu się trzymanego przedmiotu
- nitril wykazuje odporność na smary, oleje, rozcieńczone kwasy
- posiadają najwyższą odporność na przetarcie (4)
- zapewniają najwyższy poziom manualności 5 oraz doskonałe czucie trzymanego przedmiotu
- zakończone wygodnym ściągaczem zapewniającym ochronę nadgarstka
- rękawice mogą być prane w pralkach przemysłowych w wodzie o temperaturze nie przekraczającej 30°C w detergentach ECE(A). Dopuszczalne jest suszenie w suszarce bębnowej
- rękawice odporne na ciepło kontaktowe - poziom odporności 1 do 100°C w jakiej osoba nosząca rękawice może wytrzymać kontakt z obiektem o tej temperaturze przez co najmniej 15 sekund bez osiągnięcia progu bólu
- każda para pakowana w osobny woreczek typu EURO co zapewnia większą higieniczność rękawic oraz umożliwia wszelkiego rodzaju prezentacje

ZASTOSOWANIE

- Obróbka metali
- Prace montażowo-instalacyjne
- Przemysł elektrotechniczny i maszynowy
- Przemysł samochodowy, naprawa pojazdów, lakiernictwo
- Budownictwo i prace remontowo-budowlane
- Logistyka i transport
- Rolnictwo, ogrodnictwo, leśnictwo



ROZMIAR:

7-11



KOLOR:

FIOLETOWO-CZARNE



OPAKOWANIE:

12 par/polybag
240 par/karton

ZGODNE Z NORMAMI:
EN388 (POZIOM ODPORNOŚCI: 4121X), EN ISO 21420,
BADANIA EN 407 NA CIEPŁO KONTAKTOWE POZIOM 1

EN 388



4121X



www.supon-bhp.pl
www.esklep.supon-bhp.pl