

# SANDAŁY BEZPIECZNE KARAKAL S1P BLUE

**SUPON S.A.**

ul. Przestrzenna 6  
70-800 Szczecin  
biuro@supon-bhp.pl



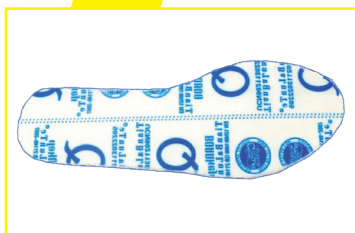
**PODSZEWKA  
3D HIGH-TECH**



**PODNOSEK  
KOMPOZYTOWY**



**ANTYPRZEBICIOWA  
WKŁADKA KEVLAROWA**



**WYMIENNA WKŁADKA  
SUPON CarbonDRY**



**ANTYPOŚLIZGOWA  
PODESZWA SR**



## CECHY

- wykonane z czarnego zamszu wyścielonego niebieską dzianiną siatkową (grubość ok. 1,6mm)
- głęboko urzeźbiona kwaso-olejoodporna podeszwa gumowa EVA/GUMA o zwiększonej odporności na poślizg
- doskonale oddychająca podszewka z materiału 3D High-tech o wysokiej higroskopijności oraz znakomicie umożliwiająca swobodny przepływ powietrza
- posiadają wysoki kołnierzyk celem ochrony kostki przed uderzeniem lub otarciem
- lekki, niemagnetyczny kompozytowy podnosek skutecznie chroniący górną część śródstopia i palców przed zmiążdżeniem lub stłuczeniem, odporny na uderzenia z energią do 200 J
- bardzo lekka, niemagnetyczna, chroniąca przed przekuciem z siłą do 1100 N, wykonana z Kevlaru wkładka antyprzebiciowa nie obciąża nogi, a tym samym podwyższa komfort użytkowania butów

- przednia i tylna część buta obłana warstwą poliuretanu oraz zabezpieczona dodatkowym wzmocnieniem skórzanym pozwalające dodatkowo ochronić palce stopy i piętę przed uszkodzeniami mechanicznymi
- podeszwa doskonale chroni przed poślizgiem – odporność na poślizg SR
- w bocznych częściach duże otwory wentylacyjne pozwalające zwiększyć oddychalność obuwia
- antyelektrostatyczne

## ZASTOSOWANIE:

Tego typu obuwie znajduje zastosowanie w wielu branżach gospodarki: na halach produkcyjnych i magazynowych, przy stanowiskach z obsługą maszyn, oraz podczas wykonywania usług transportowych.



**ROZMIAR:**

36-47



**KOLOR:**

CZARNO-NIEBIESKI



**OPAKOWANIE:**

10 par w kartonie



kat. II

EN-ISO 20345:2022

www.supon-bhp.pl  
www.esklep.supon-bhp.pl